



KANNATTAAKO MONIRESISTENTTIEN MIKROBIEN SEULONTA?

HYGIENIAHOITAJA JAANA-MARIJA LEHTINEN

HUS MOBIILIYKSIKKÖ

VAROTOIMET JA SEULONTAKÄYTÄNNÖT HUS:SSA

Tila	Hälytystieto	Varotoimet	Näytteenotto
MDR-kantaja	Hälytystietomerkintä	Kosketus-varotoimet	X1/vuosi + tarvittaessa
MDR-altistunut	Hälytystietomerkintä	Tavanomaiset varotoimet	X2 srla: peräkkäisinä päivinä pkl: samalla käynnillä
Muu riski MDR-mikrobille	Ei hälytystietomerkintää	Kosketus-varotoimet	Vain sairaalaan sisään tulevilta: X2 peräkkäisinä päivinä

MDR: MRSA, ESBL*Klebsiella*, CPE ja VRE, AcinMDR karbapenemaasigeeni, PseuMDR karbapenemaasigeeni

VAROTOIMET JA SEULONTAKÄYTÄNNÖT HUS:SSA

Tila	Hälytystieto	Varotoimet	Näytteenotto
ESBL <i>E.coli</i> - kantaja	Hälytystietomerkin tä	Tavanomaiset varotoimet	Ei näytteitä

MUU RISKI MDR-KANTAJUDELLE

- lähetteessä tieto riskistä (ns. endeemisistä yksiköistä tulevat)
- **12 kk:n sisällä ulkomailla sairaalassa >24 tuntia tai invasiivinen toimenpide**
- **turvapaikanhakija tai pakolainen**
- asunut vuoden sisällä ulkomaisessa lastenkodissa

MRSA-ohjeessa lisäksi

- samassa taloudessa MRSA-kantaja
- **iv-huumeiden käyttäjä**

ULKOMAINEN SAIRAALAHOITO- MDR LÖYDÖKSIÄ

T. Khawaja et al. / Clinical Microbiology and Infection 23 (2017) 673.e1-673.e8

- 1.1.2010-31.12.2013
- 1122 potilaan näytevastaukset ja potilastiedot HUSLab ja HUS
- taustalla Pohjoismaiden ulkopuolinen sairaalahoito (yli 24 tuntia tai invasiivinen tmp)
- potilailta otetut näytteet:
MRSA, MDRSVi, VRE

ULKOMAINEN SAIRAALAHOITO- MDR LÖYDÖKSIÄ

MDR	
MRSA	3,8%
ESBL	25,1%
VRE	1,3%
MDR Acin karbapen emaasig.	1,7%
MDR Pseu karbapen emaasig	1.0%
CPE	1,3%

T. Khawaja et al. / Clinical Microbiology and Infection 23 (2017) 673.e1-673.e8

TURVAPAIKANHAKIJA TAI PAKOLAINEN SEKÄ VUODEN SISÄLLÄ LASTENKODISSA

MRSA ([MRSAVi 4358](#))

- Nenä, nielu, rektum/perineum

Muut näytteenottokohdat:

- Erittävät haavat ja merkittävät iholeesiot

Lisäksi lapsilta ESBL ([ESBLVi 4817](#))

- Rektum

RASKAANA OLEVA TURVAPAIKANHAKIJA

- 1. MRSA-seulontanäyte noin kuukautta ennen laskettua aikaa

1. Näyte negatiivinen	1. Näyte positiivinen
Tavanomaiset varotoimet	Kosketusvarotoimet
2. Seulontanäyte synnyttämään tullessa	Ei uusia näytteitä

HUS: Naistenklinikka 1.1.2015 - 31.12.2016

Väliaikainen hetu, MRSA-positiivisten osuus 16% (19/119)

Lähde SAI 16.2.2018

IV-HUUMEIDEN KÄYTTÄJIEN MRSA-SEULONTA PÄIVYSTYKSISSÄ



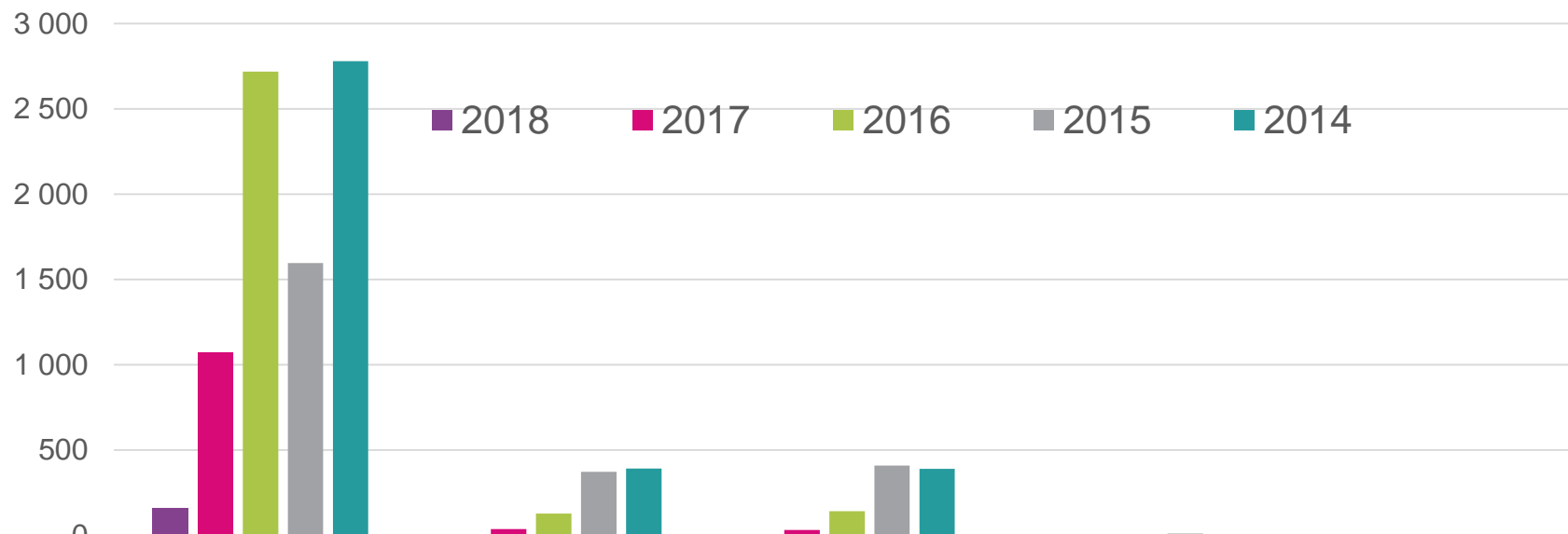
Haartman 2017

Seulotuista iv-huumeidenkäyttäjistä mrsa pos
16% (19/116)

MDR-ALTISTUNEKSI KIRJAAMINEN

- Samassa huoneessa yli 24tuntia kantajan kanssa (kantajuus ei tiedossa hoitojakson aikana)
- Huonekavereita kirjataan taaksepäin altistuneeksi harkinnan mukaan
 - ensisijaisesti samalla hoitojaksolla sisällä olevat
- MDR-epidemiatilanteessa kaikki epidemia-aikana osastolla olleet

ONGELMAMIKROBEILLE ALTISTUNEET HUS:N ALUEELLA 2013-2018



	MRSA	CPE	VRE	Pseud	Acin
■ 2018	161				
■ 2017	1 075	37	33	2	
■ 2016	2 720	128	143	2	
■ 2015	1 597	373	410	12	2
■ 2014	2 781	393	390	5	6

MRSA-REKISTERÖINTEJÄ VUONNA 2017

- MRSA-altistuneeksi kirjattiin 1075
- MRSA-altistunut passivoitu 1096
- MRSA-altistuneesta MRSA-positiivinen 36

Lähde: MMKR 16.2.2018

TÖÖLÖN SAIRAALA, HELSINKI



Osasto 4

Kesäkuun loppu 2016:

Uusi mrsa-kantaja (kliininen näyte)

1. epidemia-aika: 28.5.-29.6.2016

MRSA-seulonnat ad 22.7.2016

KATRIINA SAIRAALA, VANTAA

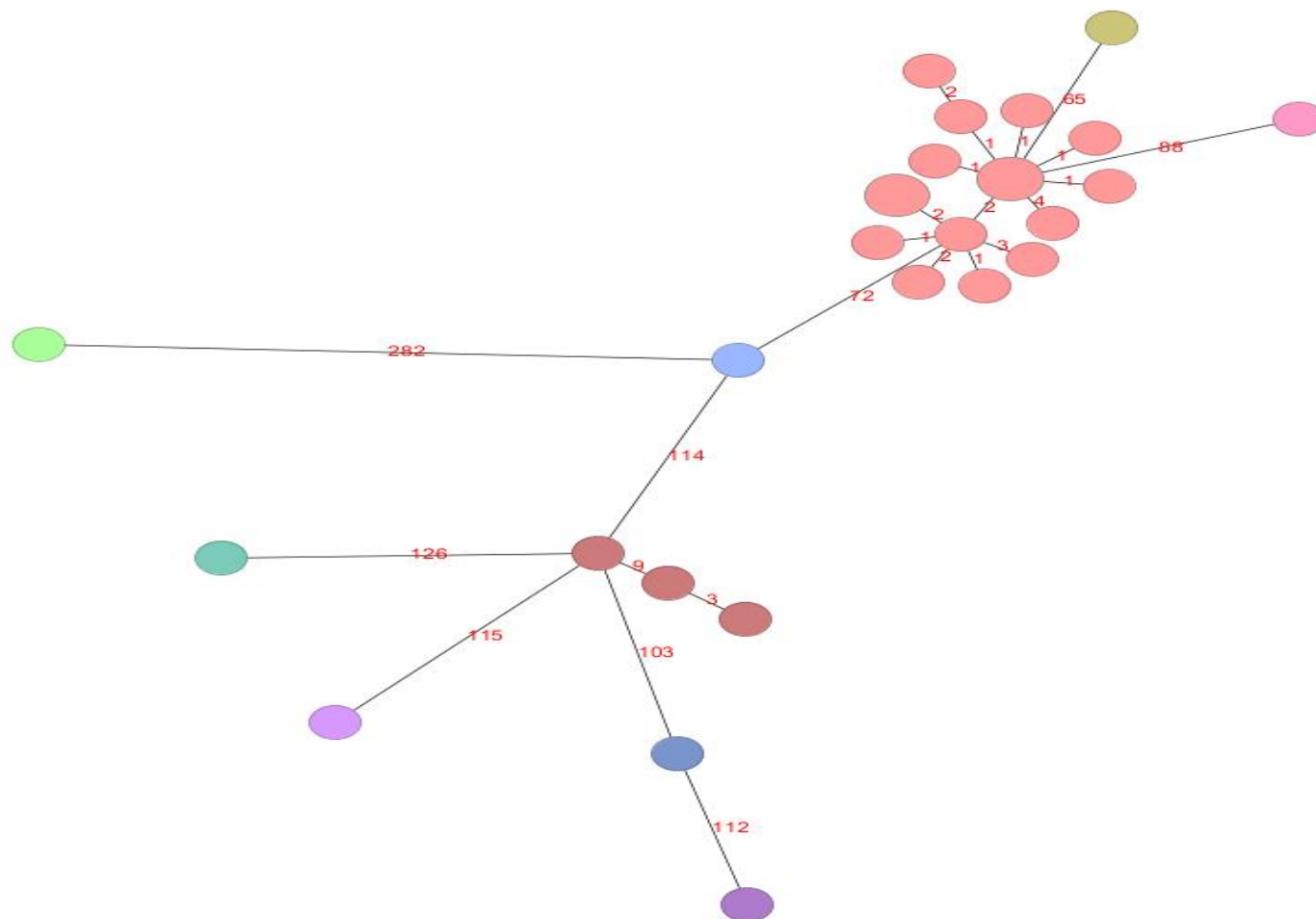
Elokuu 2016 MRSA Spa t067
epidemia

Kenelläkään potilaalla ei
suoraa kontaktia Töölön
osastolle 4

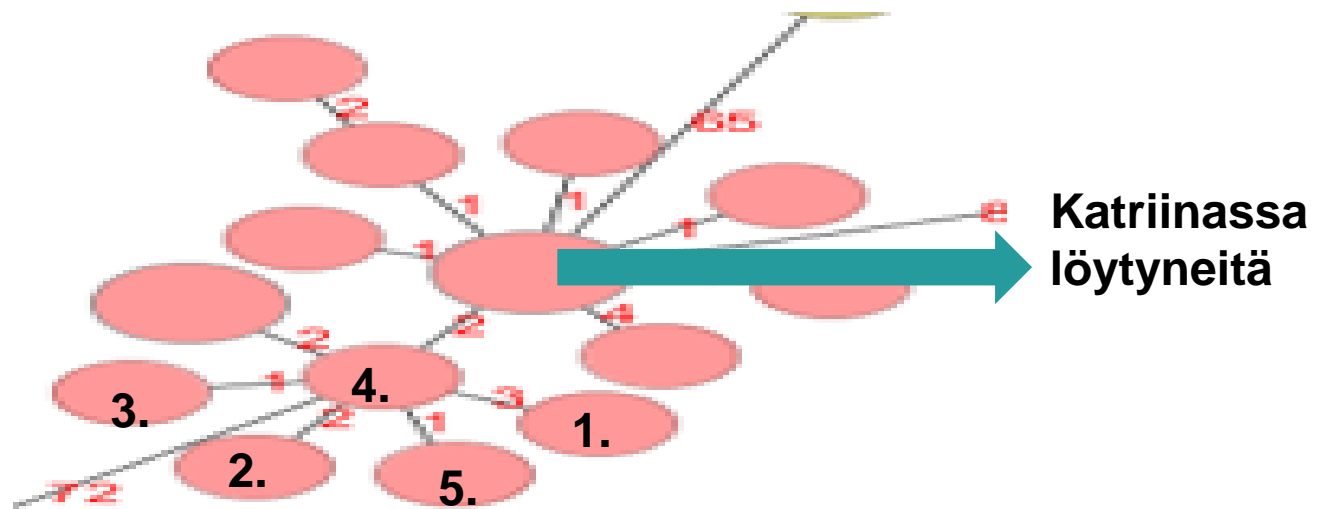
Epäilyllä indeksillä kontakti
Töölön os 3:lle



LOKAKUU 2016 KOKOGENOMISEKVENSOINTI MRSA SPA T067 UUSIMAA



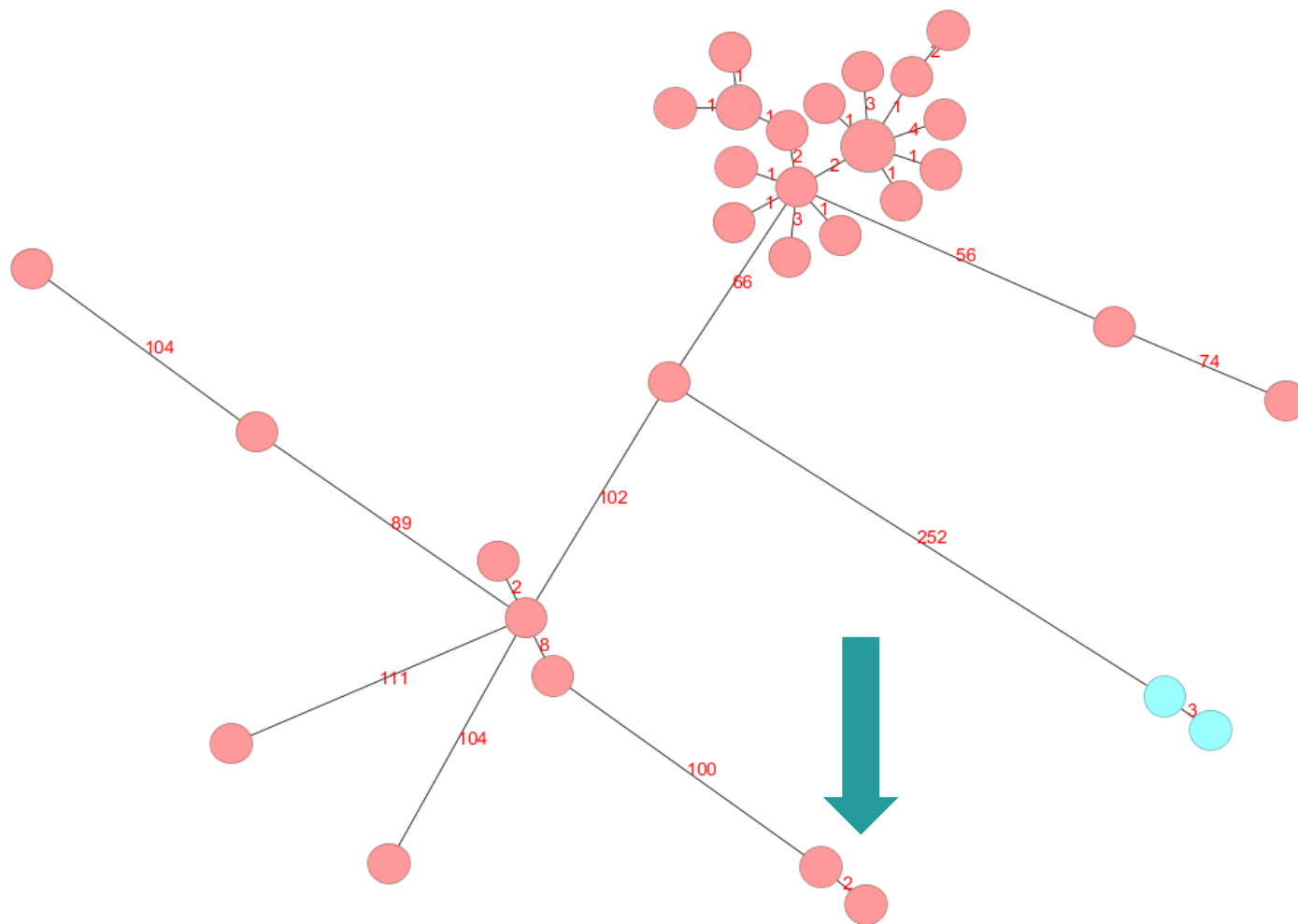
TÖÖLÖN JA KATRIINAN MRSA SPA T067 -KANTAJIA



TILANNE 13.2.2018

Tilanne 13.2.2018 -OSASTO 4:n altistuneet			
Töölö osasto 4, rekisteritunniste	MRSA positiivisia Spa 067/ muut	Altistuneeksi kirjattu 2016	Passivoitu näyttein % (lukumäärä)
Töölö os 4 syyskuu 2015 - tammikuu 2016	0/ 1	540	13% (65)
Töölö os 4 / 1.2.-27.5.2016	3/1	351	45% (165)
Töölö os 4 / 28.5.-29.6.2016	4/3	85	76% (65)
Töölö os 4 / 30.6.-27.9.2016	14/1	300	65% (196)
YHTEENSÄ	21/6	1276	38%(491)

ELOKUU 2017 UUSI MRSA SPA T067, JOLLA KYTKÖS TÖÖLÖÖN



KANNATTAAKO MDR-SEULONTA?

Vuosi 2017 (laskelma suuntaa-antava)

- 46 198 MRSA-seulontanäytettä x 13,5€ = 623 673€
- 236 uutta MRSA-positiivista seulontanäytteistä
- 623 673€: 236 = 2 643€/MRSA-kantaja
- MRSA-kantajuustieto passivoitu: 204 kpl

KANNATTAAKO MDR-SEULONTA?

- Muu riski MDR-mikrobille
 - seulonta kannattaa
 - oikean kohderyhmän löytäminen haastavaa (esim. Ulkomaat ohjeen maarajaus)
 - turvapaikanhakijat ja pakolaiset
 - iv-huumeidenkäyttäjät
- MDR-altistuneet
 - seulonta kannattaa, mutta vaatii säännöllistä seuranta ja harkintaa
- MDR-kantajien seulonta
 - seulonta kannattaa
 - tavoitteena myös kantajien passivointi

KIITOS!