



PAKKAUS RIKKI MITÄ TEEN?

Soile Lähteenmäki
Koordinaattori
Tays/ Hatanpää

MISSÄ VAIHEESSA HUOMATAAN?

Pakkausvaihe

Steriloinnin jälkeen

Varastointi

Käyttöönotto

Kuljetus

PAKKAUSVAIHE

Tehdaspussi tai
Pakkausmateriaali
viallinen

Eränumero
Valmistuspäivä
Reklamaatio

<p>PCS 250 sheets</p>	<p>STERIKING[®] CW2075 REF Super crepe blue / nonwoven soft green</p>		<p>GB STERILISATION WRAP D STERILGUTVERPACKUNG F FEUILLES DE STÉRILISATION I AVVOLGIMENTO E PAPEL PARA ESTERILIZACIÓN S PACKSKYNKEN NL STERILISATIE VERP. MATERIAAL P PAPEL PARA A ESTERILIZAÇÃO SF STERILOINTILINA DK STERILEINGSEMBALLAGE N STERILISERINGEMBALLASJE</p>
<p> 2014-05</p>	<p>750 x 750 mm</p>		<p>ISO 11607-1 & EN 868-2 STEAM EO FORM</p>
<p> 2019-05</p>	<p>WIPAK Wipak Oy Wipaktie 2 15561 NASTOLA FINLAND</p>		<p>CE   </p>
<p>LOT 1416911</p>			

Steriloinnin jälkeen:

Prosessin arvojen tarkastus:

- Lämpötila, aika, paine, esityhjiöt ja jälkityhjiöt
- Vertaa validointi ajoihin
- Hylätään tai hyväksytään prosessiajo tietojärjestelmään tai kuormausseurantalomakkeelle
- Visuaalinen tarkastus:
- Prosessi indikaattorit, containerien sinetit
- Puhdas, kuiva, ehjä

Mittaus

Numero: 125806 Alkamisaika: 13.08.2018 14:44:57 Kesto: 01:05:33
 Kuormituspiste: 70_AK1 Autoklaavi 1 Päätymisaika: 13.08.2018 15:50:30 Arvojen lkm: 841 Tila: Käsittelemättä
 Ohjelma: HK3 kori ja kontainer ohjelma Lisätiedot: AKL1 Arkistointi: Ei arkistoida Hyväksytty
 Hylätty

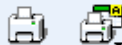
Graafi Lisätiedot

Näytä

- Lämpötila (punainen viiva)
- Paine (sininen viiva)
- Ohjelma (katkoviiva)

125806

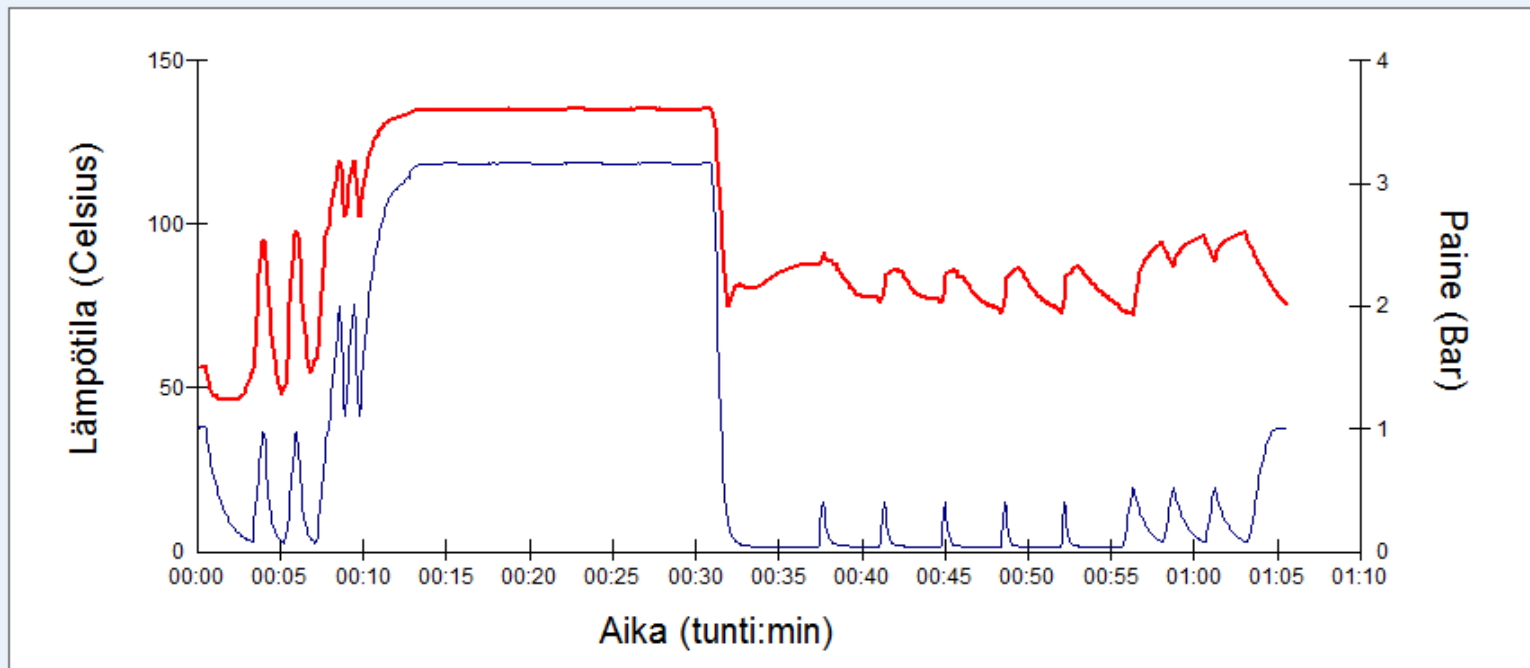
Kirjoitin: Screen



Mittausarvot

Rivi	Aika alusta	Lämpötila	Paine
1	00:00:05	56,40	1,011
2	00:00:10	56,40	1,015
3	00:00:15	56,40	1,016
4	00:00:20	56,40	1,02
5	00:00:22	56,40	1,022

Tarkistus
OK



Milloin tuote hylätään?

- › Laitteessa toimintahäiriö
- › Auenneet pakkaukset
- › Märät tai kosteat tuotteet
- › Rikkinäiset
- › Likaiset
- › Poikkeuksista kirjaus tietojärjestelmään tai seurantalomakkeelle
- › Hylätyn tuotteen prosessi alkaa alusta

ESIM. SEURANTALOMAKE

PÄIVÄMÄÄRÄ

01.01.18

AIKA

13:30

AUTOKLAAVI

AUTOKLAAVI 2

OHJELMA

NRO 2 INSTRUMENTTI

TUOTE

LEIKKAUSKORI NRO 8820

SIJAINTI KAMMIOSSA

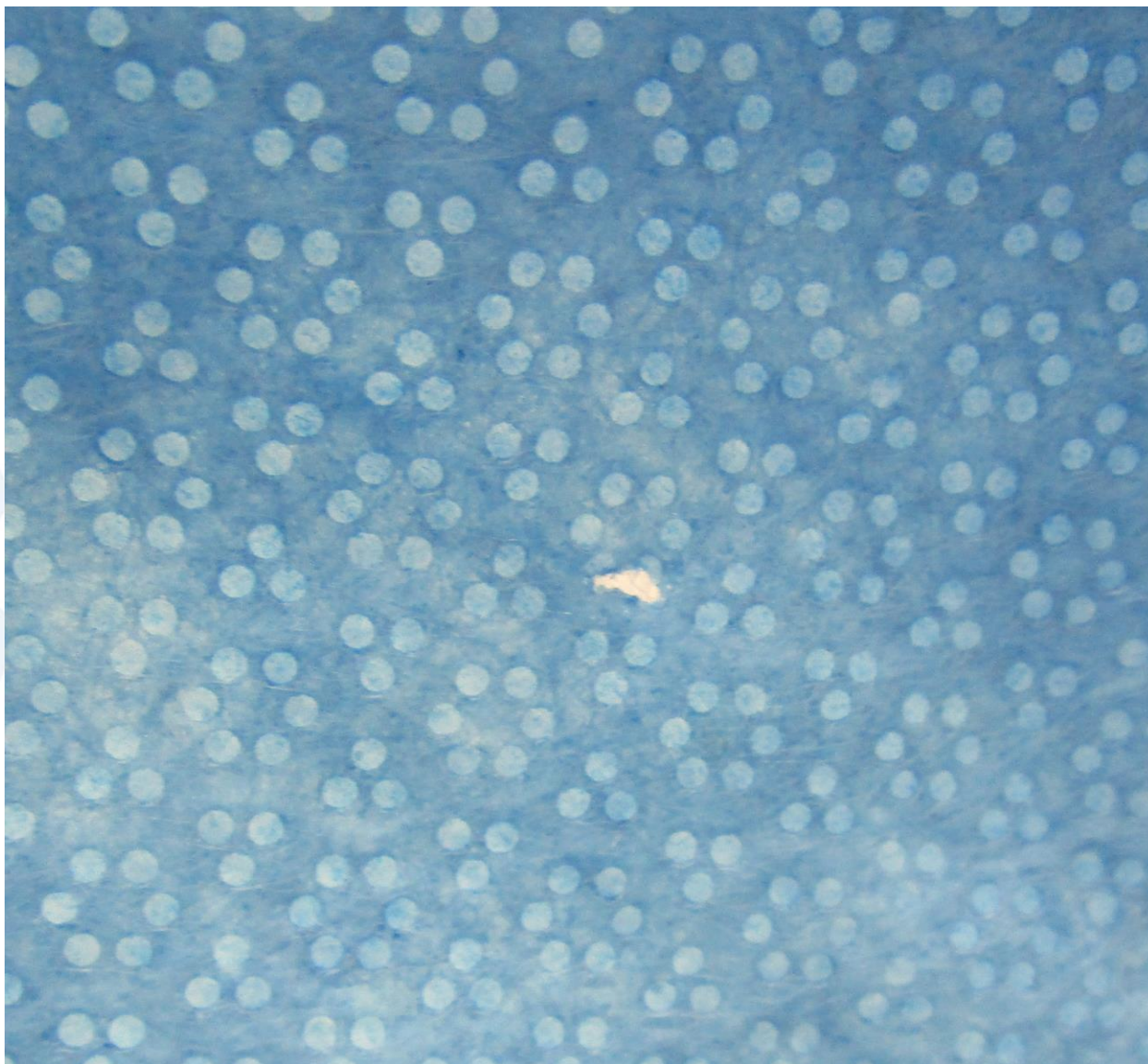
	X	

KUVAUS

PAKKAUS AUENNUT







VARASTOINTI ja KÄYTTÖÖNOTTO

Varastotilat

Pienet ja ahtaat hyllytilat
tavarat päällekkäin

Säilytysolosuhteet

Varaston lämpötila

Valaistus

Huolimaton käsittely











MITEN VOIDAAN EHKÄISTÄ?

Oikea pakkausmateriaali

Ei liian suuri eikä pieni sterilointipussi

Terävien instrumenttien suojaus

Oikea autoklaavin kuormaus

Steriloitujen tuotteiden varovainen käsittely

Asiakkaan neuvominen välineiden
varastoinnissa



KIITOS