

soite

Keski-Pohjanmaan sosiaali- ja
terveyspalvelukuntayhtymä

Muutos koko maakunnan välinehuolloksi

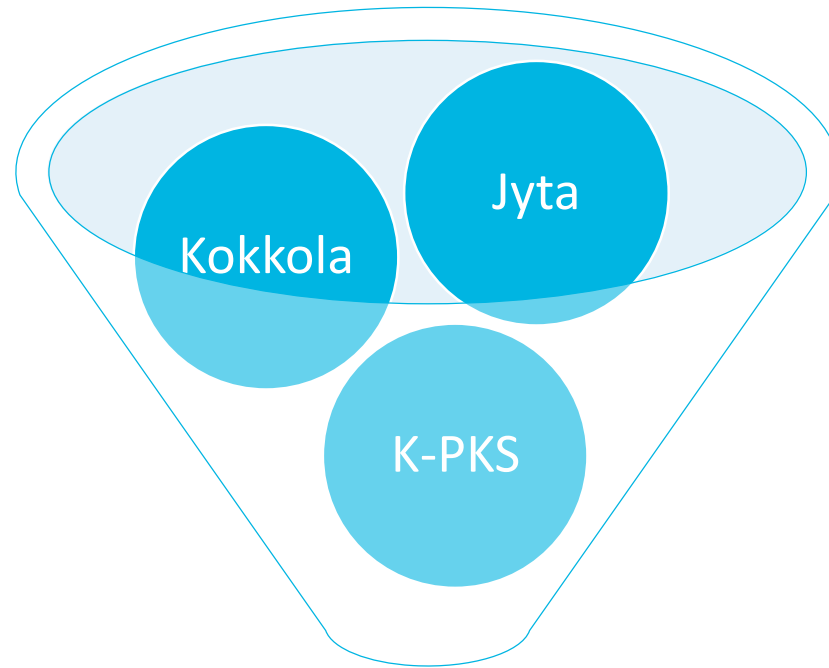
Katri Vironen, palvelualuejohtaja

1.2.2018

Mikä on Soite?

- Soite on maakunnallinen perus- ja erikoispalvelut sekä sosiaali- ja terveydenhuollon palvelut yhteen liittävä kuntayhtymä
- Yhdistää palvelut asiakas- ja potilaslähtöisellä tavalla
- Sosiaali- että terveydenhuollon yksiköt toimivat tiiviissä moniammatillisessa yhteistyössä
- Aito sisällöllinen asiakas- ja potilaslähtöinen palvelujärjestelmä
- Saumattomat palveluketjut





SOITE

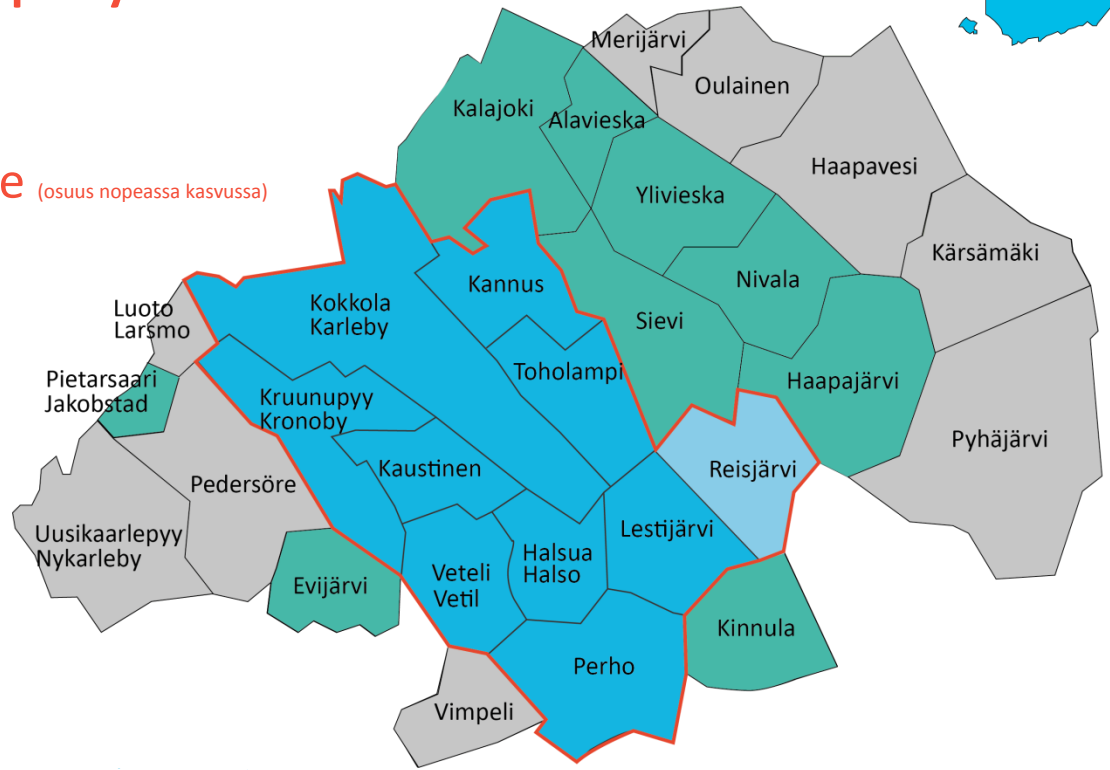
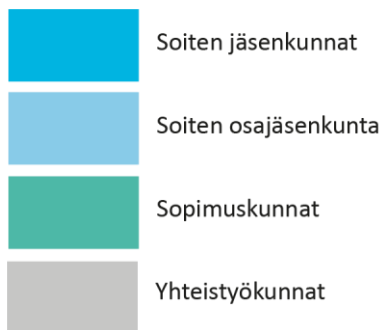
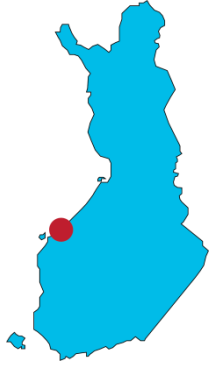
Toiminta-ajatus

- Ihminen keskiössä
- Sosiaali- ja terveydenhuollon toiminnallinen integraatio – moniammatillista asiantuntijuutta lähellä ihmisten arkea
- Kotona asumisen ja elämisen tukeminen
- Toiminnan ja talouden kannalta kestävät rakenteet
- Päivystävä keskussairaala
- Tiedolla johtaminen



Toiminta-alue: Keski-Pohjanmaa

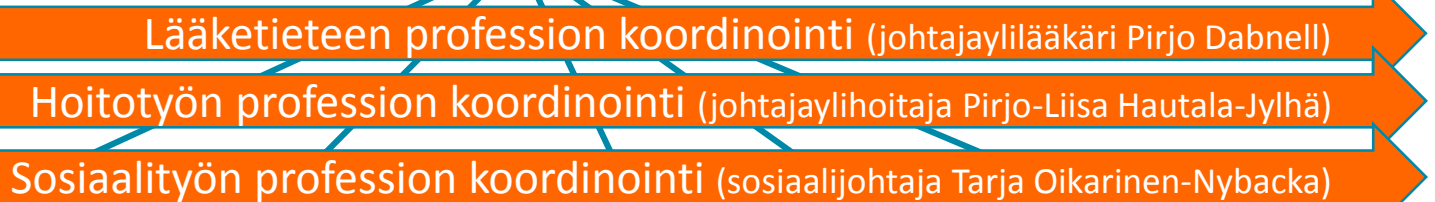
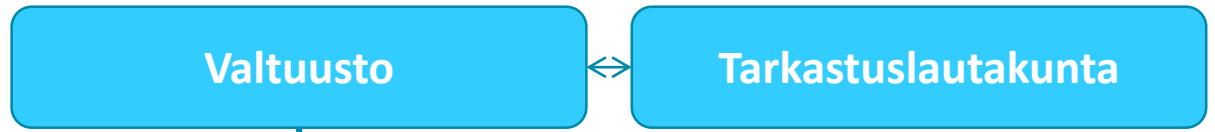
- Yhdeksän jäsenkuntaa
- Väestöpohja on noin 78 000 henkilöä
- **K-PKS Kokkolassa on lähin päivystävä sairaala n. 200 000 asukkaalle**
- Tuottaa palveluistaan 25% jäsenkuntiensa ulkopuolelle (osuus nopeassa kasvussa)



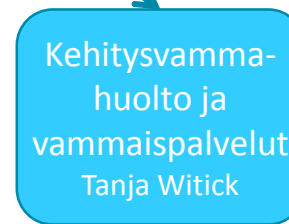
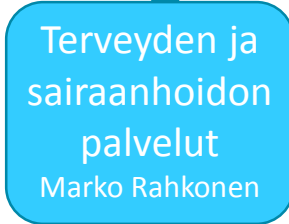
Keski-Pohjanmaan keskussairaala

- Keski-Pohjanmaan keskussairaalassa hoidetaan vuosittain noin 42 000 potilasta
- Meillä työskentelee keskimäärin 1 300 eri alojen asiantuntijaa.
- Keski-Pohjanmaan keskussairaala on lähin päivystävä sairaala noin 200 000 asukkaalle.





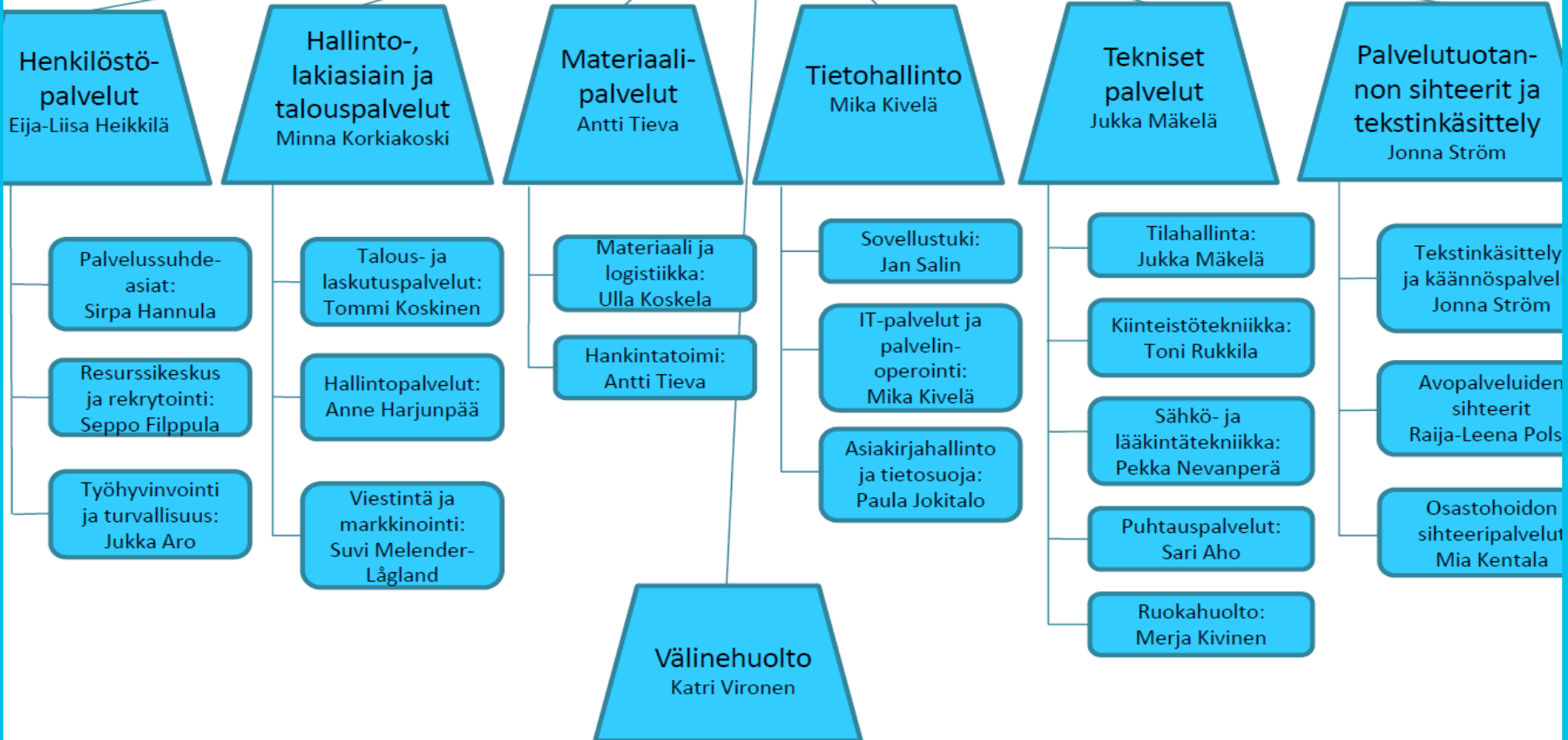
Toimialueet



Tukipalvelut

Minna Korkiakoski

PALVELUALUEET





Mistä tilanteesta välinehuollossa lähdettiin muutokseen?

2014-2015

- K-PKS välinehuoltokeskuksen remontin suunnittelu
– kapasiteetin tarve halutaan selvittää

2014-2015

- K-PKS välinehuoltokeskuksen remontin suunnittelu
– kapasiteetin tarve halutaan selvittää
 - **Välinehuollon selvitysprojekti**

**Keskittämisellä
haettiin ennen
kaikkea säästöjä...**



LAATU!:/



2014-2015

- K-PKS välinehuoltokeskuksen remontin suunnittelu – kapasiteetin tarve halutaan selvittää
 - Välinehuollon selvitysprojekti
 - **Viikon käytännön kokeilujakso**
Kokkolan pääterveysasema <-> K-PKS

2014-2015

- **K-PKS välinehuoltokeskuksen remontin suunnittelu**
– kapasiteetin tarve halutaan selvittää
 - Välinehuollon selvitysprojekti
 - Viikon käytännön kokeilujakso
Kokkolan pääterveysasema <-> K-PKS
- **Toiminnanohjausjärjestelmän hankintaprosessi alkaa**

Muutoksen vuosi

2011
2012
2013
2014
2015
2016
2017
2018

2016

- Ohjausryhmä hyväksyy palvelualuemandaatit
3/16

2016

- Ohjausryhmä hyväksyy palvelualuemandaatit 3/16
- **Päätös välinehuollon keskittämisestä tehty, paine aloittaa jo ennen Soitea on kova**

2016

- Ohjausryhmä hyväksyy palvelualuemandaatit 3/16
- Päätös välinehuollon keskittämisestä tehty, paine aloittaa jo ennen Soitea on kova
- **T-DOC käyttöönottoa valmistellaan kevät**

2016

- Ohjausryhmä hyväksyy palvelualuemandaatit 3/16
- Päätös välinehuollon keskittämisestä tehty, paine aloittaa jo ennen Soitea on kova
- T-DOC käyttöönottoa valmistellaan kevät
- **T-DOC käyttöönotto kesäkuussa**

2016

- Ohjausryhmä hyväksyy palvelualuemandaatit 3/16
- Päätös välinehuollon keskittämisestä tehty, paine aloittaa jo ennen Soitea on kova
- T-DOC käyttöönottoa valmistellaan kevät
- T-DOC käyttöönotto kesäkuussa
- **Perhon välinehuolto siirtyy Tunkkariin 6/2016**

2016

- Ohjausryhmä hyväksyy palvelualuemandaatit 3/16
- Päätös välinehuollon keskittämisestä tehty, paine aloittaa jo ennen Soitea on kova
- T-DOC käyttöönottoa valmistellaan kevät
- T-DOC käyttöönotto kesäkuussa
- Perhon välinehuolto siirtyy Tunkkariin 6/2016
- **Työkiertoa elokuun lopulla**

30.5.2016 osa maakunnasta keskitetään



Kannus

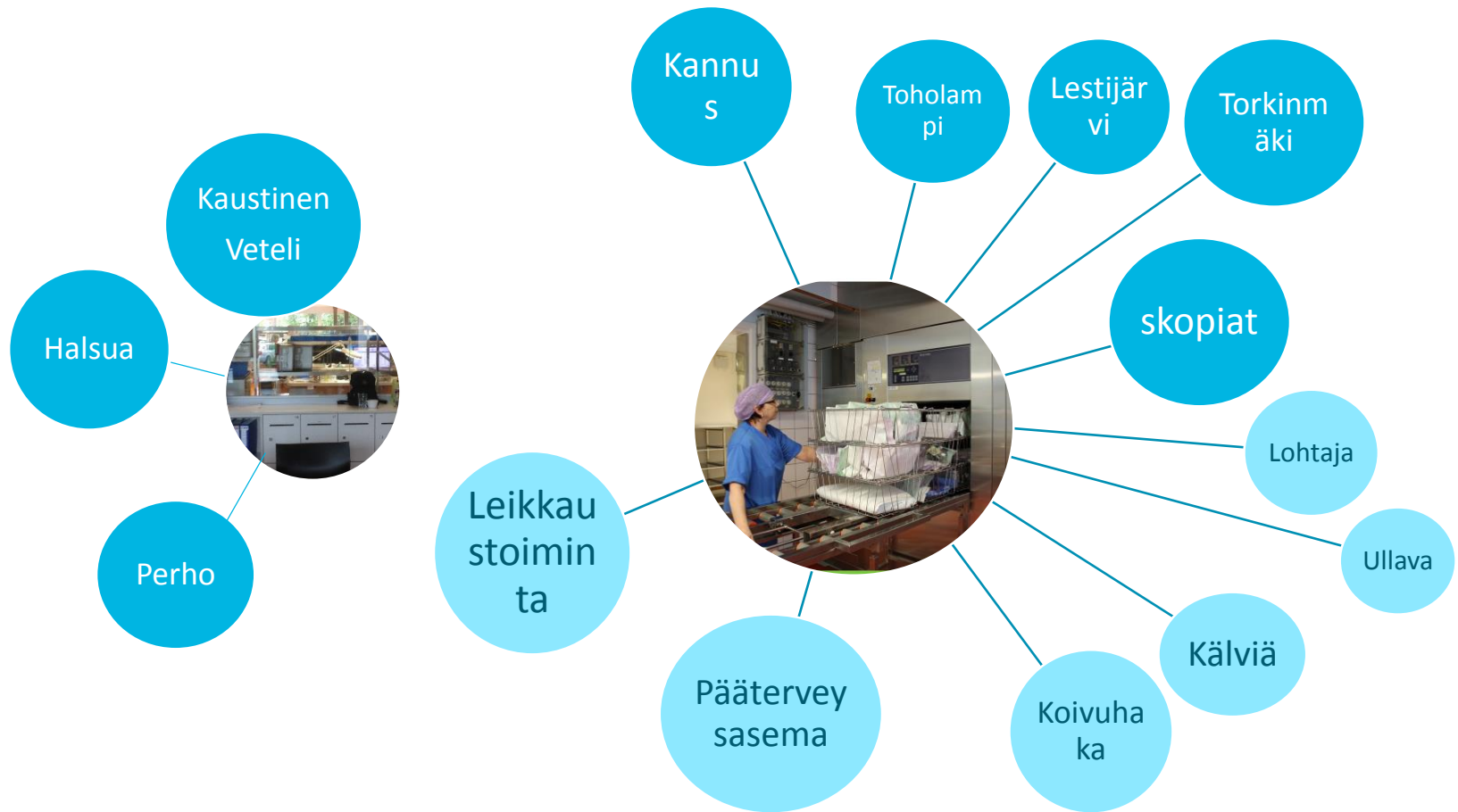
Toholampi

Lestijärvi

2017

- Soite astuu voimaan 1.1.2017
- Skopiatoiminta keskitetään
- T-doc laajenee Tunkkariin ja pääterveysasemalle 10/17
- Vähennettiin 2 toimea, henkilöstöä järjestellään uusiksi

Tavoite



Haasteita

- Henkilökunta muutoksessa, asiakkaat muutoksessa
- Uudet toimintatavat
- Tietotekninen prosessiosaaminen
- Työn tekeminen virtana, ei enää asiakkaiden mukaan nimettyjä työpisteitä
- Tuotteistaminen
- Käytäntöjen yhtenäistäminen koko palvelualueella, keskussairaalan laatukriteerit
- Tilan puute
- Osaamisen säilyttäminen
- Nopeus

Eväitä muutokseen

- Rohkeus, asenne – aseta tavoite korkealle
- Rehellisyys, erityisesti faktoista
- Yhtenäistä toimintatapoja, materiaaleja, ohjeita
- Kuuntele
- Pienetkin muutokset on tärkeitä
- Muista asiakas, pienetkin
- Sitoudu, ole mukana tekemässä muutosta

Hyvää aikaa tehdä muutoksia ei koskaan tule...





soite

Ihminen keskiössä
Individen i centrum



[Video: Me kuljemme rinnallasi](#)

(video toimii jos verkkoyhteys YouTubeen on sallittu)

soite