

Hyvän Hoidon Hatanpää

## KOORDINAATTORINA VÄLINEHUOLLOSSA

Case Hatanpään sairaala

Soile Lähteenmäki  
Välinehuollon koordinaattori  
1.10.2015

HYVINVOINTIPALVELUT  
HÄMPÄLÄN KAUPUNKI

---

---

---

---

---

---

---

---

Hyvän Hoidon Hatanpää

## SISÄLTÖ

- Hatanpään sairaalan välinehuolto
- Koordinaattorin työnkuva Hatanpään sairaalassa
- Esimiesten ja työyhteisön odotukset koordinaattorilta

---

---

---

---

---

---

---

---

Hyvän Hoidon Hatanpää

## HATANPÄÄN SAIRAALA

- 368 sairaansijaa
- 10 vuodeosastoa joista yksi päiväkirurgiaan tuleville ja yksi Pshp:n
- Kirurgia
- Sisätaudit
- Yleislääketiede
- Infektiotaudit
- Neurologia
- Geriatria
- Leikkaussaleja 9, joista 4 päiväkirurgista

1.10.2015 Soile Lähteenmäki

---

---

---

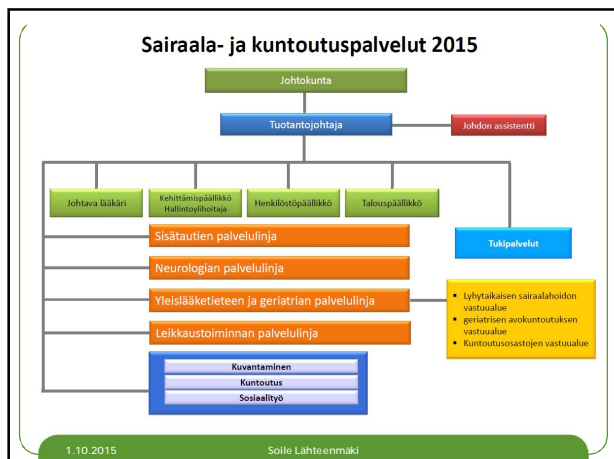
---

---

---

---

---




---

---

---

---

---

---

---

---

### TUKIPALVELUT

Hyvän Hoidon Hatanpää

- Sairaalahuoltajat
- Laitehuolto
- Kiinteistöhuolto
- Aulapalvelut
- Tekstinkäsittely
- Vaatehuolto
- Välinehuolto
- Yhteensä n.180 henkilöä

1.10.2015 Soile Lahteenmäki

---

---

---

---

---

---

---

---

### HATANPÄÄN SAIRAALAN VÄLINEHUOLTO

Hyvän Hoidon Hatanpää

- Taluspäälikkö
- Tukipalvelupäälikkö
- 1 osastonhoitaja
- 1 Vh koordinaattori
- 19 välinehuoltajaa
- 3 muuta toimipistettä
- 4 resurssipaikkaa, jossa välinehuoltaja työskentelee asiakkaan tiloissa asiakkaan laitteilla

1.10.2015 Soile Lahteenmäki

---

---

---

---


---

---

---

---

Hyvän Hoidon Hatanpää



## KOORDINAATTORIN TYÖNKUVA

1.10.2015 Soile Lähteenmäki

---

---

---

---


---

---

---

---

Hyvän Hoidon Hatanpää



## KOORDINAATTORIN TYÖNKUVA

- Vastuu toiminnan sujuvuudesta yhdessä osastonhoitajan kanssa
- Päivittäiset työ- ja henkilöstöjärjestelyt
- Välinehuoltotyö
- Opiskelijoiden vastaanotto, perehdytys sekä käytännön järjestelyt
- Opiskelijoiden työssäoppimisen arviointi yhdessä vh kanssa
- Yhteistyö oppilaitosten kanssa

1.10.2015 Soile Lähteenmäki

---

---

---

---


---

---

---

---

Hyvän Hoidon Hatanpää



## KOORDINAATTORIN TYÖNKUVA

- Tutkintosuoritusten arviointi työnantajan edustajana
- Uusien työntekijöiden ja sijaisten perehdytysvastuu
- Työvuorojen muutokset
- Asiakasyhteistyö
- Raportointi
- Osallistuminen erilaisiin projekteihin

1.10.2015 Soile Lähteenmäki

---

---

---

---

---

---

---

---

## KOORDINAATTORIN TYÖNKUVA

Hyvän Hoidon Hatanpää

- Erikoisosaaminen
- Geminin pääkäyttäjä ja käyttöoikeuksien myöntäminen
- Hygieniayhdysjäsen sekä hygieniatyöryhmässä oh varajäsen
- Työhjeiden laatiminen ja päivittäminen
- Osallistuminen oman työyhteisön koulutuksien suunnitteluun ja toteuttamiseen

1.10.2015 Soile Lahteenmäki

---

---

---

---

---

---

---

---

## TYÖYHTEISÖN ODOTUKSET

Hyvän Hoidon Hatanpää

1.10.2015 Soile Lahteenmäki

---

---

---

---

---

---

---

---

## ESIMIESTEN ODOTUKSET

Hyvän Hoidon Hatanpää

- Asiantuntemuksen hyödyntäminen välinehuoltoprosessissa
- Esimiehen tukena käytännön toteutuksessa, suunnittelussa ja päätöksenteossa
- Välinehuoltajien ja esimiehen välissä asioiden ja tehtävien välittäjä molempiin suuntiin

1.10.2015 Soile Lahteenmäki

---

---

---

---

---

---

---

---

Hyvän Hoidon Hatanpää

## ESIMIESTEN ODOTUKSET

- Omaan asiantuntijuuteensa liittyvien sisältöjen kouluttajana tai ohjaajana työyksikössä, työryhmissä ja verkostoissa
- Opiskelijoiden ohjauksesta huolehtiminen
- Asiakasyhteistyö
- Laadun, tehokkuuden ja taloudellisuuden arviointia
- Tarttuu havaittuihin kehittämiskohteisiin

1.10.2015 Soile Lahteenmäki

---

---

---

---

---

---

---

---

Hyvän Hoidon Hatanpää

## TÄRKEÄÄ

- Hyvä työyhteisö
- Selvät pelisäännöt
- Esimiehen antama tuki
- Kaikkia ei tarvitse tehdä yksin vaan voi jakaa tehtäviä
- Työtehtävien monipuolisuus
- Työ ja vapaa-aika tasapainossa

1.10.2015 Soile Lahteenmäki

---

---

---

---

---

---

---

---

Hyvän Hoidon Hatanpää

## Kiitos



1.10.2015 Soile Lahteenmäki

---

---

---

---

---

---

---

---