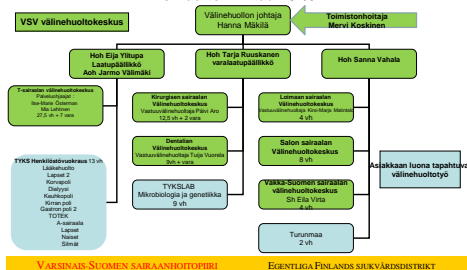


Palveluohjaajan rooli laadunvarmistajana

Palveluohjaaja Ilse-Marie Österman
 Varsinais-Suomen Välinehuolto
 Välinehuollon valtakunnalliset koulutuspäivät
 1.10.-2.10.2015

VARSINAIS-SUOMEN SAIRAANHOITOPIIRI
 EGENTLIGA FINLANDS SJUKVÅRDSDISTRIKT

Välinehuollon nykytila vuonna 2015 omaa toimintaa 79 %



VARSINAIS-SUOMEN SAIRAANHOITOPIIRI
 EGENTLIGA FINLANDS SJUKVÅRDSDISTRIKT

Koulutus ja kelpoisuusvaatimus

- Varsinais-Suomen Välinehuollossa palveluohjaajan kelpoisuusvaatimuksena on välinehuoltajan erikoisammattitutkinto.
- T-välinehuollon molemmilla palveluohjaajilla on sekä välinehuoltajan ammattitutkinto että välinehuoltajan erikoisammattitutkinto suoritettuna.
- Lisäksi Ilsellä on Tekniikan erikoisammattitutkinto vuodelta 2012 sekä laadunhallinnan ja tuottavuuden Työteknikkokoulutus vuodelta 2013
- Syyskuussa 2015 Mia ja Ilse aloittivat Tiimiesimies-koulutuksen Turun AKK:ssa.

VARSINAIS-SUOMEN SAIRAANHOITOPIIRI
 EGENTLIGA FINLANDS SJUKVÅRDSDISTRIKT

T-sairaalan Välinehuollossa on kaksi palveluohjaajaa

- Ilse-Marie Österman vastuualueena Gemini Tuotannonohjausjärjestelmän pääkäyttäjyys ja syvälinen Geminiosaaminen (T-välinehuollossa on eri tasoisia Geminiä pääkäyttäjää) sekä muut atk-asiat, laatujärjestelmän (ISO 9001:2008) ylläpito sekä laatuohjeiden laatiminen sekä teknisen ympäristön ja automaation hallinta.
- Mia Lehtinen vastuualueena Taipuisien tähytymien huollon laadunvarmistus, organisointi, opastus ja työ/toimintatapaohjeiden laadinta Tähytysyksikössä, T-välinehuollossa sekä kaikissa Kantasairaalan alueen osastoilla, joissa käytetään ja huolletaan taipuisia tähytymiä.



Palveluohjaajien yhteisiä vastuualueita

- Prosessin valvonta, työt etenevät joutuisasti ja koneet/laitteet toimivat, työskennellään työturvallisuutta noudattaen ja laatujärjestelmän mukaisesti
- Lähiesimiehenä toimiminen "kentällä". Ollaan lähellä välinehuoltajia, ratkotaan ongelmia, jotta välinehuoltajat saavat keskittyä perustehtäväänsä.
- Oh:n ja aoh:n poissa ollessa sijaisten hankinta
- Työpistesijoittelut, välinehuoltajien osaamisen kartoitus, kuka ohjaa opastaa uutta työntekijää tai opiskelijaa
- Perehdytyksen valvonta
- Seuranta, että kaikki tehtävät tulevat tehdyksi (viikkohuollot, dokumentoinnit)
- Epäkohtiin välitön puuttuminen, liian pitkät tauot, työtehtävien valikointi, epäasiallinen käytös
- Välinehuoltotyön kehittäminen T-välinehuollossa
- Asiakasyhteistyö ja palaverit

VARSINAIS-SUOMEN SAIRAANHOITOPIIRI
EGENTLIGA FINLANDS SJUKVÅRDSDISTRIKT



Palveluohjaaja laadunvarmistaja

- T-välinehuollossa palveluohjaajan on varmistettava, että välinehuoltajat osaavat sovittaa yhteen Gemini Tuotannonohjausjärjestelmän, ISO 9001:2008 laadunhallintajärjestelmän ja automaatiikan sekä tehdä näissä puitteissa välinehuoltajan perustyötä

VARSINAIS-SUOMEN SAIRAANHOITOPIIRI
EGENTLIGA FINLANDS SJUKVÅRDSDISTRIKT

Palveluohjaaja laadunvarmistaja

- Koulutettu henkilökunta
- Perehdytys ja sen seuranta
- Ajanmukaiset tehtäväkuvaukset
- Välinehuoltajien työpanoksen seuranta Geministä
- Asiakaspalautteiden kerääminen ja raportoiminen
- Läpimenoaikojen seuraaminen
- Asiakaslaskutukset, hyvitykset asiakkaille
- Laatudokumentoinnit
- Toimintaympäristö, joka mahdollistaa laadukkaan välinehuoltotyön
- Validointien suunnittelu ja läpikäynti

T-välinehuollon palveluohjaajat kiittävät 😊